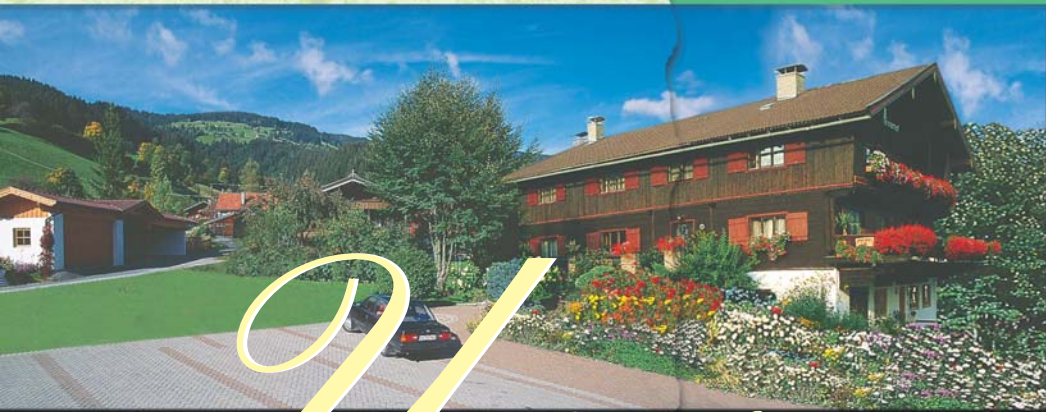


Verkaufsbroschüre  
Anteil Appartementhaus Tennerhof  
A-6364 Brixen im Thale, Lauterbach 5



*Urlaub*  
*für Körper, Geist*  
*und Seele*



ca. 260 qm =  
ca. 220/641 Anteile

## **FACTS 1:**

### **Tiefparterre (Ca.-Maße):**

**App. 1** - über den Aussengang erreichbar  
Wohnfläche Wohn-Schlafrum 24,0 qm  
Badezimmer 3,5 qm 27,50 qm

**App. 2** - über den Aussengang erreichbar  
Wohnfläche Wohn-Schlafrum 24,0 qm  
Badezimmer 3,5 qm 27,50 qm

**App. 3** - über den Aussengang erreichbar  
Wohnfläche Wohn-Schlafrum 24,0 qm  
Badezimmer 3,5 qm 27,50 qm

**Freizeitanlage** - über den Aussengang erreichbar  
Ruheraum 10,9 qm  
Fitnessraum/Solarium 11,2 qm  
Sauna und Duschanlage 8,5 qm  
WC 2,4 qm 33,00 qm

**Aussengang/Stiege** 40,00 qm

**Gesamtfläche Tiefparterre** 155,50 qm

### **Erdgeschoss (Ca.-Maße):**

**App. 4** - Studio  
Wohnfläche Wohn-Schlafrum 19,0 qm  
Badezimmer 2,8 qm 21,80 qm

**App. 5** - Suite  
Wohnfläche Wohn-Schlafrum 23,2 qm  
Wohnfläche Schlafzimmer 11,3 qm  
Vorraum 6,0 qm  
Badezimmer 4,5 qm 45,00 qm

**App. 6** - Ministudio  
Wohnfläche Wohn-Schlafrum 12,9 qm  
Badezimmer 4,2 qm 17,10 qm

**Gang** 5,80 qm

**Terrasse** 15,80 qm

**Gesamtfläche Erdgeschoss** 105,50 qm



# *Appartements*

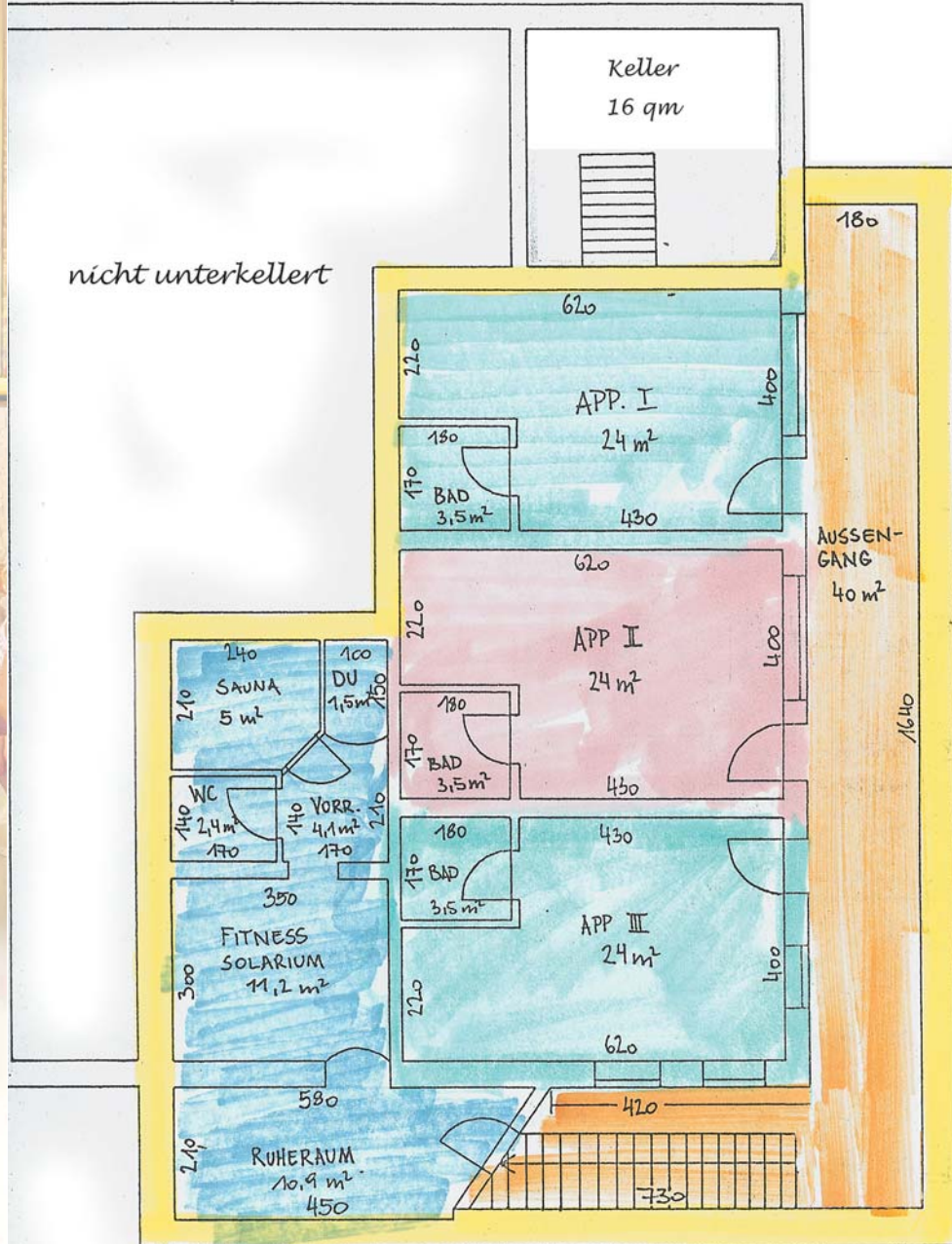




1330

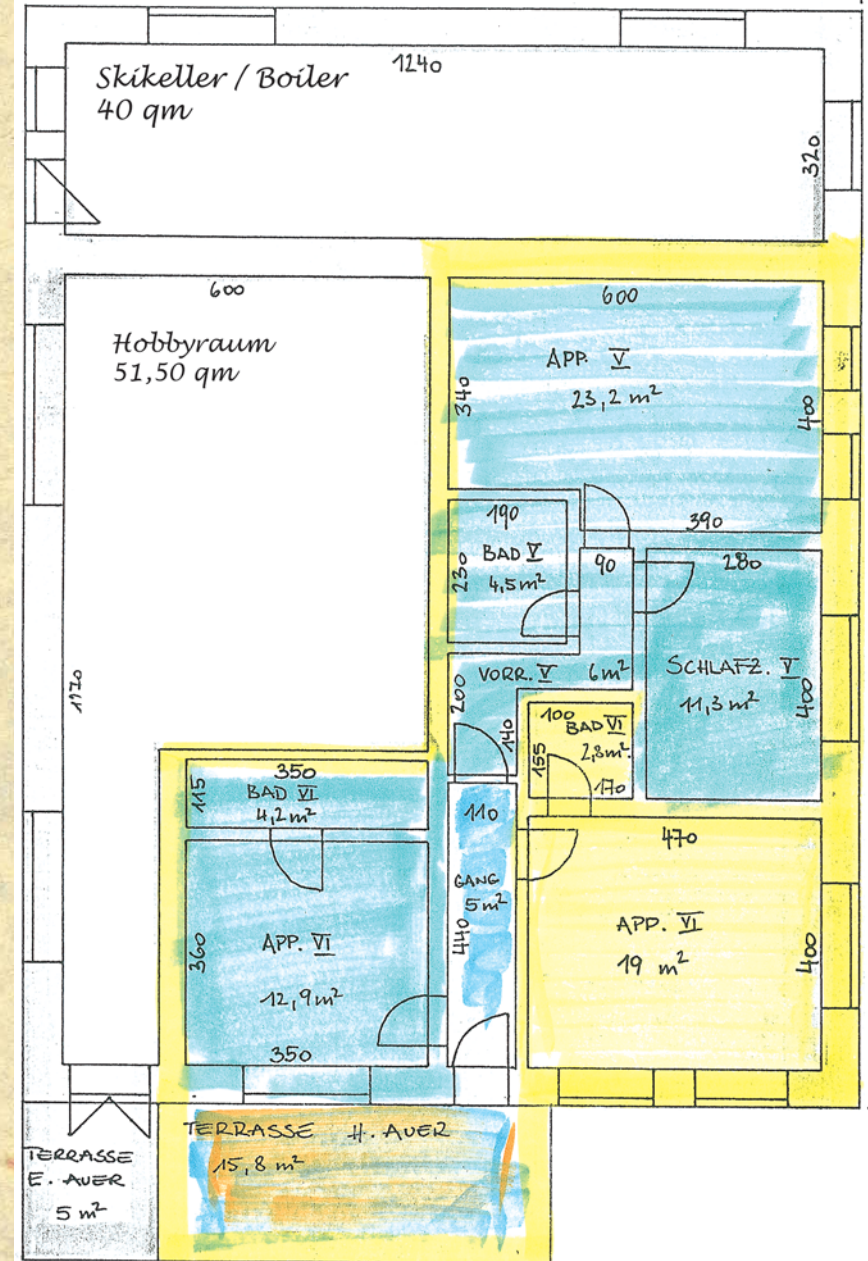
# Tennerhof - Tiefparterre

nicht unterkellert



1330

# Tennerhof - Erdgeschoss





*A*

n Freizeiteinrichtungen stehen Ihnen im Haus eine großzügige Saunananlage mit Ruheraum, ein Fitnessraum, ein modernes Solarium und

# Sauna



ein Aufenthaltsraum zur Verfügung. Im Sommer desweiteren unsere beliebte Sonnenterrasse, die große Liegewiese und Tischtennis. Es gibt aus-

# Solarium



reichend Parkplätze direkt am Haus.

# Fitness



# Sommer



Durch die ruhige Lage des Hauses im grünen Ortsteil Lauterbach sind Ruhe, Erholung und tiefer Schlaf garantiert. Und doch sind alle Freizeiteinrichtungen des Ortes in kürzester Zeit erreichbar. Im Winter finden Sie die Skibushaltestelle nur etwa 250 Meter vom Tennerhof entfernt und auch die Ski-Talabfahrt „Tanzer“ endet unweit des Hauses. Im Sommer erreichen sie die Tennisplätze und den Minigolfplatz zu Fuß in 3 Mi-

nuten und das Freizeitzentrum mit Badeseed und Freischwimmbad in gut 10 Minuten. Zum Ortszentrum sind es lediglich etwa 15 Gehminuten. Einige gute Restaurants, Bäckerei, Supermarkt, Tabak-Trafik, Zeitungsladen, Kegelbahn, Hallenschwimmbad und zwei Tennishallen befinden sich in unmittelbarer Nähe des Hauses. In ca. 7 Autominuten erreichen sie die Fleckalmbahn, die Sie mitten ins Ski-Paradies Kitzbühel bringt.



# Winter

# Tennerhof

## Impressionen



# Tennerhof



# Tennerhof

Erlöse 2003 bis 2005

Tennerhof - Erlöse inkl. Endreinigung / ohne Kurtaxe			
	2003	2004	2005
Weihnachten	€ 7.222	€ 6.988	€ 7.434
Januar	€ 3.151	€ 4.774	€ 3.844
Februar	€ 10.716	€ 11.776	€ 10.940
März	€ 4.352	€ 5.474	€ 4.879
April	€ 1.028	€ 1.679	€ 1.460
Mai	€ 724	€ -	€ -
Juni	€ 1.043	€ 1.605	€ 1.888
Juli	€ 3.912	€ 4.946	€ 4.456
August	€ 3.947	€ 4.644	€ 3.806
September	€ 880	€ 1.618	€ 1.464
Oktober	€ -	€ 685	€ -
Gesamt	€ 36.975	€ 44.189	€ 40.171